

Van de Graaffův generátor

Kat. číslo 105.3050

Popis pomůcky

Pásový generátor je neustále připraven k provozu, jeho výkonnost však může být ovlivňována vysokou vlhkostí vzduchu nebo náhlou změnou teploty (vodní srážky).

Pohon se uskutečňuje pomocí přiložené kliky nebo hnacím motorem ve směru šipky. Počet obrátek by měl činit asi 120/min.

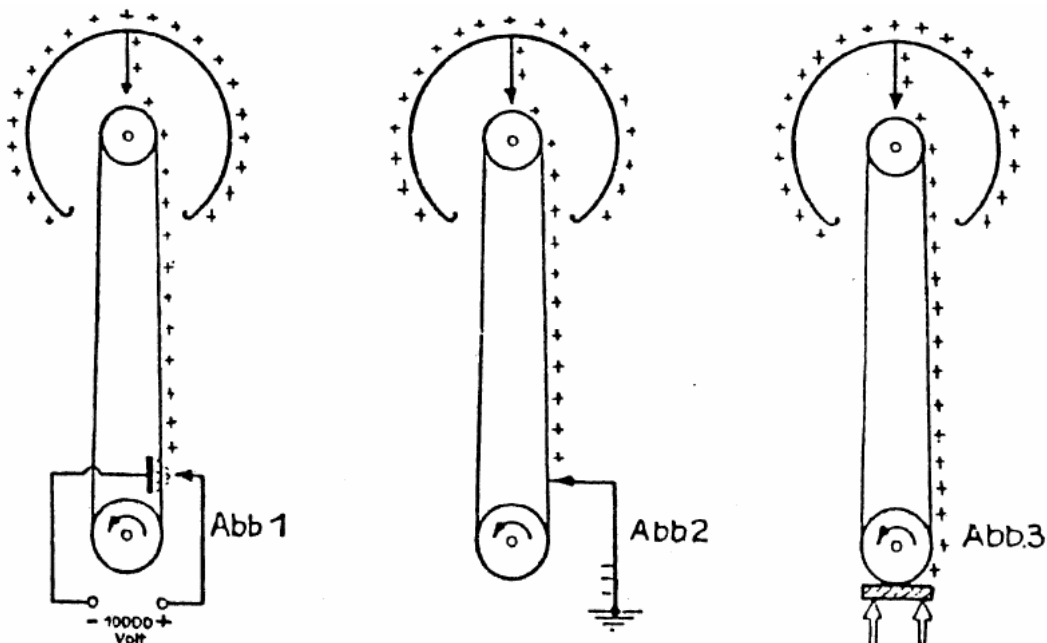
Řemen je napínán horním válečkem a probíhá středem přes váleček, jsou-li tažné pružiny patřičně nastaveny.

Dosahovaný tah je závislý na zatížení a dosahuje maximálně 125.000 Voltů, pokud na kryt generátoru není nic zapojeno, tedy když nemůže vzniknout jakákoliv korona.

Napětí je naprosto bezpečné, protože nahromaděné množství elektřiny je velice malé. Je třeba dbát na to, aby se v blízkosti generátoru nevyškytovaly předměty jako stolní lampa nebo jiné přístroje, které ovlivňují výboje.

Součástí dodávky je elektroskop, který se skládá z kovového nosníku, na kterém jsou zavěšena dvě izolační tělesa. Elektroskop lze nasadit na kouli a udává (napětí) náboj rozepřením.

Přídavné přístroje mohou taktéž být připojeny ke kouli zástrčnými kolíčky (banánky). K uzemnění je určena svorka na podstavci.



Pokud přístroj nefunguje správně je možné, že destička ve spodní části není k pásu tlačena dostatečnou silou.



V tom případě pomocí imbusového klíče přitáhněte šroub na spodku přístroje.

