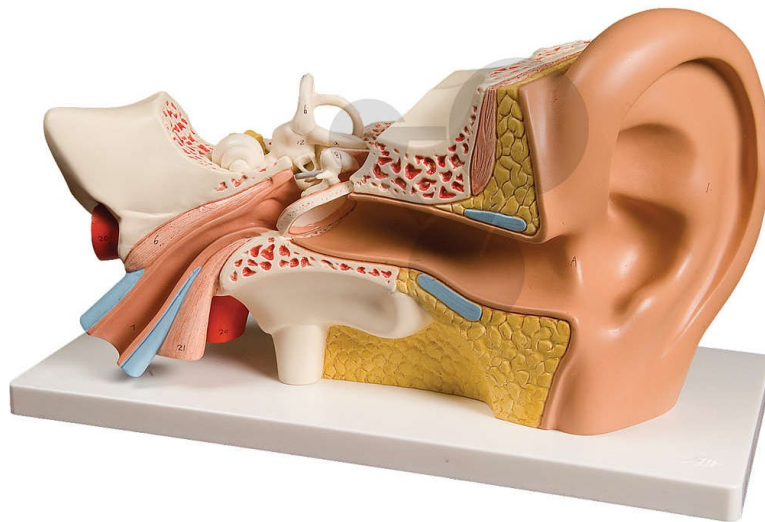


## Ucho, model rozložitelný na 4 části

Obj. číslo 200.9108



### Popis

Model vyrobený z PVC usnadňuje výuku hygieny uší, jejich fyziologie a anatomie na školách. Pomáhá studentům chápat tři hlavní části sluchového orgánu (vnější ucho, střední ucho, vnitřní ucho) a umístění orgánu rovnováhy lidského těla. Hlemýžď, labyrint s hlemýžděm, nerv sluchový a vestibulární jsou odnímatelné.

### Rozměry

výška 34 cm x šířka 16 cm x hloubka 19 cm

### Vnější ucho

1. Ušní boltec
2. Zevní zvukovod
3. Hélix
4. Spojovací tkáň
5. Antitragus
6. Trojúhelníkovitá propadlina (*Fossa triangularis*)
7. Boltec
8. Antihélix
9. Ušní lalůček

### Střední ucho

10. Bubínek
11. Sliznice
12. Bodcový výběžek
13. Napínač bubínku (*Musculus tensor tympani*)
14. Otvor Eustachovy trubice (vede do hltanu)

Kladívko

- 15. Hlava napínače bubínku
- 16. Bříško napínače bubínku
- 17. Úpon napínače bubínku

Kovadlinka

- 18. Dlouhé rameno kovadlinky (*Crus longum inducis*)
- 19. Krátké rameno kovadlinky (*Crus breve inducis*)

**Vnitřní ucho**

Třmínek

- 20. Hlavice třmínku (*Caput stapedis*)
- 21. Přední ramínko třmínku (*Crus anterius*)
- 22. Zadní ramínko třmínku (*Crus posterius*)
- 23. Báze třmínku (*Basis stapedis*)
- 24. Vestibulum
- 25. Oválné okénko
- 26. Kulaté okénko
- 27. Zadní polokruhovitý kanálek (*Canalis semicircularis posterior*)
- 28. Boční, též laterální polokruhovitý kanálek (*Canalis semicircularis lateralis*)
- 29. Přední polokruhovitý kanálek (*Canalis semicircularis anterior*)
- 30. Hlemýžď
- 31. Sluchový (kochleární) nerv
- 32. Vnitřní krkavice (*Arteria carotis interna*)
- 33. Hrdelní žíla (*Vena carotis*)
- 34. Zdvíhač měkkého patra (*Musculus levator veli palatini*)