

Lidský trup, oboupohlavní

2009554

CONATEX
UČEBNÍ POMŮCKY

1. Popis modelu

Trup je rozložitelný na 24 dílů, které jsou vyrobeny z nerozbitné umělé hmoty, jsou omyvatelné a nedeformují se.

Výška modelu: 85 cm.

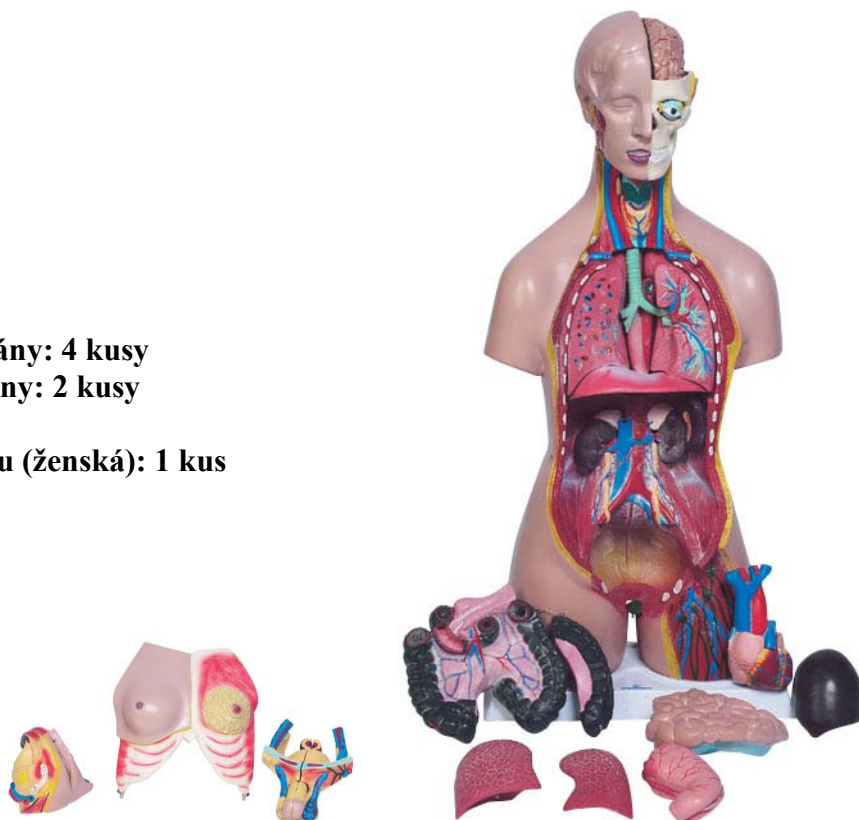
Hlava se dá sejmut. Levá mozková hemisféra je také odnímatelná, aby bylo možno pozorovat mozek na příčném řezu. Levé oko je rovněž možno vyjmout.

Na otevřený hrudník je možno připevnit přední část hrudní stěny ženy se žebry, mléčnou žlázou a prsem.

Pohlavní orgány (mužské a ženské) jsou vyměnitelné.

2. Složení modelu

- Hlava: 1 kus
- Mozek: 1 kus
- Oko levé: 1 kus
- Plíce: 2 kusy
- Srdce: 2 kusy
- Játra: 1 kus
- Žaludek: 2 kusy
- Střeva: 4 kusy
- Ledvina: 1 kus
- Mužské pohlavní orgány: 4 kusy
- Ženské pohlavní orgány: 2 kusy
- Plod (embryo): 1 kus
- Přední stěna hrudníku (ženská): 1 kus
- Trup (torzo): 1 kus



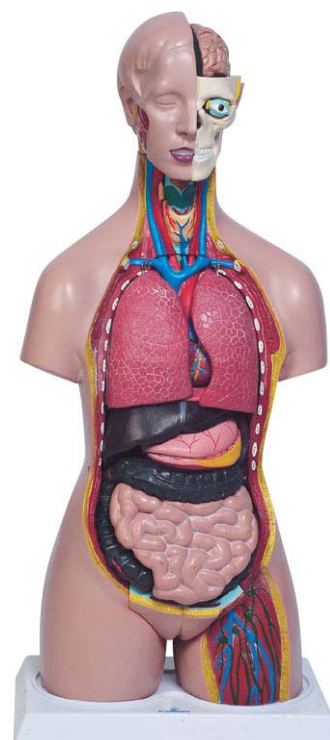
3. Co lze na modelu demonstrovat - názvosloví české a mezinárodní latinské

Hlava

1. Kost čelní, dutina kosti čelní
2. Kost klínová
3. Kost spánková
4. Kost temenní
5. Kost týlní
6. Horní skořepa nosní
7. Střední skořepa nosní
8. Kůstky nosní
9. Dolní skořepa nosní
10. Jazyk
11. Horní čelist
12. Zevní zvukovod
13. Oko

Caput

- Os frontale, sinus frontalis*
- Os sphenoidale*
- Os temporale*
- Os parietale*
- Os occipitale*
- Concha nasalis superior*
- Concha nasalis media*
- Ossa nasalia*
- Concha nasalis inferior*
- Lingua*
- Maxilla*
- Meatus acusticus externus*
- Bulbus oculi*



Příčný řez krkem

14. Mícha páteřní
15. Hluboký dlaždicový sval krku
16. IV. krční obratel
17. Svěrač hrtanu
18. Hrtan
19. Chrupavka štítná
20. Hluboký dlaždicový sval hlavy
21. Široký sval zádový (trapézový)
22. Platysma, plochý tenký podkožní sval krku
23. Kývač (sval, spojující hrudní kost a klíční kost s výběžkem bradavkovým kosti spánkové)
24. Jazyk

Sectio transversalis coli

- Medulla spinalis*
- M. splenius cervicis*
- Vertebra cervicalis IV*
- M. constrictor pharyngis*
- Pharynx*
- Cartilago thyreoidea*
- M. splenius capitis*
- M. latissimus dorsi*
- Platysma*
- M. sternocleidomastoideus*
- Os hyoideum*
- Discus intervertebralis inter C3 et C4*
- M. scalenus*
- Processus transversus, (costo)transversarius*

26. Meziobratlová ploténka mezi C3 a C4

27. Hluboký šikmý sval krční (skalenus)

28. Příčný výběžek obratlový

Mozek

- 29. Lalok čelní
- 30. Lalok temenní
- 31. Lalok týlní
- 32. Lalok spánkový
- 33. Mozeček

Příčný řez mozkem

- 41. Těleso mozolnaté, široký pruh bílé nervové tkáně spojující obě polokoule
- 42. Přepážka průzračná
- 43. Trojúhelník postranní, část stěny postranní komory
- 44. IV. komora mozková
- 45. Stonek mozkový
- 46. Most (most Varolův), vyklenutý, příčně uložený val pod mozečkem
- 47. Prodloužená mícha
- 48. Mozeček
- 49. Zkřížení zrakových nervů (přeříznuté)
- 50. Stopka hypofýzy, podvěsku mozkového (přeříznutá)
- 51. Epifýza, šišika
- 52. Spojka, komisura, zadní
- 53. Čtverohrbolí, střecha středního mozku
- 54. Mokovod (Silviův), úzký kanálek mezi III. a IV. komorou mozkovou
- 55. IV. komora mozková
- 56. Adheze, místo kontaktu obou thalamů
- 57. Thalamus, boční stěna mezimozku
- 58. Hypotalamus
- 59. Otvor mezikomorový (Monroi)

Krk

- 60. Štítná chrupavka
- 61. Sval spojující chrupavky prstencovou a štítnou
- 62. Štítná žláza
- 63. Chrupavky průdušnicové
- 64. Průdušnice

Cerebrum

- Lobus frontalis*
- Lobus parietalis*
- Lobus occipitalis*
- Lobus temporalis*
- Cerebellum*

Sectio transversalis cerebri

- Corpus callosum*
- Septum pellucidum*
- Trigonum collaterale*
- Ventriculus quartus (IV) cerebri*
- Pedunculus cerebri*
- Pons (pons Varoli)*
- Medulla oblongata (bulbus)*
- Cerebellum*
- Chiasma opticum*
- Infundibulum hypophysys*
- Epiphysis, glandula piénalis*
- Commissura posterior*
- Corpora quadrigemina, lamina tecti*
- Aquaeductus cerebri (Silvii)*
- Ventriculus IV cerebri*
- Adhesio interthalamica*
- Thalamus*
- Hypothalamus*
- Foramen interventriculare (Monroi)*

Colum

- Cartilago thyroidea*
- M. cricothyroideus*
- Glandula thyroidea*
- Cartilagine tracheales*
- Trachea*

- | | |
|---|--------------------------------------|
| 65. Společná krční tepna, krkavice, pravá | <i>A. carotis communis dextra</i> |
| 66. Štítná tepna | <i>A. thyroidea</i> |
| 67. Podklíčková tepna | <i>A. subclavia</i> |
| 68. Společná krční tepna, krkavice, levá | <i>A. carotis communis sinistra</i> |
| 69. Podklíčková tepna, levá | <i>A. subclavia, sinistra</i> |
| 70. Hrdelní žíla vnitřní, pravá | <i>V. jugularis interna dextra</i> |
| 71. Podpažní žíla, pravá | <i>V. axillaris dextra</i> |
| 72. Hrdelní žíla vnitřní, levá | <i>V. jugularis interna sinistra</i> |
| 73. Podpažní žíla, levá | <i>V. axillaris sinistra</i> |

Přední stěna hrudníku (ženská)

Paries thoracica anterior (feminina)

- | | |
|-------------------------------|----------------------------------|
| 74. Hrudní kost | <i>Sternum</i> |
| 75. Mečovitý výběžek | <i>Processus xiphoideus</i> |
| 76. Klíční kost | <i>Clavicula</i> |
| 77. Žebra | <i>Costae</i> |
| 78. Žeberní chrupavka | <i>Cartilago costalis</i> |
| 79. Velký prsní sval | <i>M. pectoralis major</i> |
| 80. Přední sval pilovitý | <i>M. serratus anterior</i> |
| 81. Vnější mezižeberní svaly | <i>Mm. intercostales externi</i> |
| 82. Vnitřní mezižeberní svaly | <i>Mm. intercostales interni</i> |
| 83. Mléčná žláza | <i>Mamma</i> |
| 84. Dvorec prsní | <i>Areola mammae</i> |
| 85. Bradavka prsní | <i>Papilla mammae</i> |

Hrudník, hrudní koš

Thorax

- | | |
|---------------------------|--------------------------------------|
| 86. Hltan | <i>Oesophage</i> |
| 87. Průdušnice | <i>Trachea</i> |
| 88. Rozvětvení průdušnice | <i>Bifurcatio tracheae</i> |
| 89. Pravá hlavní průduška | <i>Bronchus principalis dexter</i> |
| 90. Levá hlavní průduška | <i>Bronchus principalis sinister</i> |

Pravá plíce

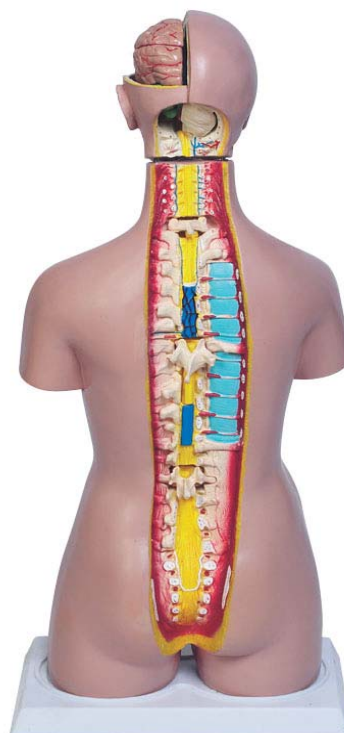
Pulmo dexter

- | | |
|-------------------|-----------------------|
| 91. Horní lalok | <i>Lobus superior</i> |
| 92. Střední lalok | <i>Lobus medius</i> |
| 93. Dolní lalok | <i>Lobus inferior</i> |

Levá plíce

Pulmo sinister

- | | |
|-----------------|-----------------------|
| 94. Horní lalok | <i>Lobus superior</i> |
| 95. Dolní lalok | <i>Lobus inferior</i> |



Srdce

96. Pravá komora
97. Levá komora
98. Pravé ouško
99. Levé ouško
100. Přední podélná neboli mezikomorová brázda
101. Zadní podélná neboli mezikomorová brázda

102. Aorta, vzestupná část
103. Oblouk aorty
104. Tepenný kmen, silný a asi 4 cm dlouhý, který se dělí ve 2 větve - pravou společnou krkavici a pravou podklíčkovou tepnu
105. Levá společná krční tepna, krkavice
106. Levá podklíčková tepna
107. Horní dutá žíla
108. Plicní (společný tepenný) kmen
109. Věncitý (žilní) splav
110: Pravá plicní tepna
111. Levá plicní tepna
112. Pravé plicní žíly
113. Levé plicní žíly
114. Dolní dutá žíla
115. Předsíň pravá
116. Pravá komora
117. Chlopeň plicnice
118. Pravá (před)síňokomorová chlopeň (častěji Chlopeň trojcípá)
119. Předsíň levá
120. Levá komora
121. Aortální chlopeň, levá poloměsíčitá chlopeň
122. Levá síňokomorová chlopeň (častěji Chlopeň dvojcípá čili mitrální)
123. Bránice

Cor

- Ventriculus dexter*
Ventriculus sinister
Auricula dextra
Auricula sinistra
Sulcus interventricularis anterior
Sulcus interventricularis posterior

Aorta, pars ascendens
Arcus aortae
Truncus brachiocephalicus
A. carotis communis sinistra
A, subclavia sinistra
V. cava superior
Truncus pulmonalis
Sinus coronarius
A. pulmonalis dextra
A. pulmonalis sinistra
Vv. pulmonales dextrae
Vv. pulmonales sinistrae
V. cava inferior
Atrium dextrum
Ventriculus dexter
Valva trunci pulmonalis
Valva atrioventricularis dextra
(Valva tricuspidalis)
Atrium sinistrum
Ventriculus sinister
Valva aortae, valvula semilunaris sinistra
Valva atrioventricularis sinistra
(Valva mitralis)
Diaphragma

Dutina břišní

124. Játra, pravý lalok	<i>Hepar, lobus dexter</i>
125. Játra, levý lalok	<i>Hepar, lobus sinister</i>
126. Oblý vaz jaterní	<i>Ligamentum teres hepatis</i>
127. Pravý trojúhelníkovitý vaz	<i>Lig. triangulare dextrum</i>
128. Levý trojúhelníkovitý vaz	<i>Lig. triangulare sinistrum</i>
129. Dolní dutá žíla	<i>Vena cava inferior</i>
130. Ocasatý lalok jater	<i>Lobus caudatus hepatis</i>
131. Vrátnicová žíla jaterní (vrátnice)	<i>Vena portae hepatis</i>
132. Jaterní tepna	<i>A. hepatica</i>
133. Žlučník	<i>Vesica biliaris</i>
134. Vývod žlučníku	<i>Ductus cysticus</i>
135. Společný žlučovod	<i>Ductus choledochus</i>
136. Společný vývod jaterní	<i>Ductus hepaticus communis</i>
137. Česlo, kardié	<i>Cardia, ostium cardiacum</i>
138. Velké zakřivení žaludku	<i>Curvatura ventriculi major</i>
139. Malé zakřivení žaludku	<i>Curvatura ventriculi minor</i>
140. Vrátník, pylorus	<i>Pylorus, ostium pyloricum</i>
141. Slinivka břišní	<i>Pancreas</i>
142. Dvanáctník	<i>Duodenum</i>
143. Lačník a kyčelník	<i>Intestinum jejunum et intestinum ileum</i>
144. Tračník vzestupný	<i>Colon ascendens</i>
145. Tračník příčný	<i>Colon transversum</i>
146. Tračník sestupný	<i>Colon descendens</i>
147. Slepé střevo	<i>Intestinum cecum</i>
148. Červovitý výběžek	<i>Appendix vermiformis</i>
149. Esovitá klička	<i>Colon sigmoideum</i>
150. Předstěra	<i>Omentum</i>
151. Slezina	<i>Lien, splen</i>
152. Břišní aorta, srdečnice	<i>Aorta abdominalis</i>
153. Dolní dutá žíla	<i>Vena cava inferior</i>
154. Tepna kyčelní	<i>Arteria iliaca</i>
155. Žíla kyčelní	<i>Vena iliaca</i>
156. Žíla ledvinná	<i>Vena renalis</i>
157. Tepna ledvinná	<i>Arteria renalis</i>
158. Nadledvina, pravá	<i>Glandula suprarenalis dextra</i>
159. Nadledvina, levá	<i>Glandula suprarenalis sinistra</i>
160. Ledvina, pravá	<i>Ren dexter</i>

161. Ledvina, levá	<i>Ren sinister</i>
162. Kůra ledviny, vrstva korová	<i>Cortex renis</i>
163. Dřeň ledvinná	<i>Medulla renalis</i>
164. Pánvička ledvinná	<i>Pelvis renalis</i>
165. Močovod	<i>Ureter</i>
166. Konečník	<i>Rectum</i>

Ženské pohlavní orgány

167. Velký stydký pysk
168. Malý stydký pysk
169. Otvor řitní, řiť
170. Poštěváček
171. Měchýř močový
172. Děloha
173. Široký vaz děložní
174. Vejcovod
175. Třásně na konci vejcovodu
176. Oblý vaz děložní
177. Vaječník
178. Slizniční řasa v močovém měchýři
179. Horní rameno kosti stydké
180. Dolní rameno kosti stydké
181. Zevní svěrač řitní
182. Vnitřní svěrač řitní
183. Střední, rozšířená část konečníku
184. Příčná řasa sliznice a svaloviny konečníku
185. Pochva
186. Krček děložní
187. Svěrač močové trubice
188. Svěrač močového měchýře
189. Trubice močová
190. Močový měchýř
191. Spona stydká
192. Krajina stydká (Venušin pahorek)
193. Žilní pleteň
194. Hřbetní žíla poštěváčku

Organa genitalia feminina

<i>Labium majus pudendi</i>
<i>Labium minus pudendi</i>
<i>Anus</i>
<i>Clitoris</i>
<i>Vesica urinaria</i>
<i>Uterus</i>
<i>Ligamentum latum uteri</i>
<i>Tuba uterina</i>
<i>Fimbriae tubae</i>
<i>Ligamentum teres uteri</i>
<i>Ovarium</i>
<i>Plica mucosa vesicae urinariae</i>
<i>Ramus superior ossis pubis</i>
<i>Ramus inferior ossis pubis</i>
<i>M. sphincter ani externus</i>
<i>M. sphincter ani internus</i>
<i>Ampula recti</i>
<i>Plica transversalis recti (valvula Houstoni)</i>
<i>Vagina</i>
<i>Colum uteri</i>
<i>M. sphincter urethrae</i>
<i>M. sphincter vesicae</i>
<i>Urethra</i>
<i>Vesica urinaria</i>
<i>Symphysis pubica</i>
<i>Regio pubica (Mons pubis, mons Veneris)</i>
<i>Plexus venosus</i>
<i>Vena dorsalis clitoris</i>

Mužské pohlavní orgány

195. Šourek
196. Varle
197. Nadvarle
198. Penis (pyj)
199. Žláзка
200. Vzpřimovač
201. Chámovod
202. Měchýř močový
203. Váček semenný
204. Předstojná žláza
205. Konečník
206. Otvor řitní, řiť
207. Močovod
208. Spona stydká
209. Závěsový vaz pyje
210. Topořivé těleso pyje
211. Močová trubice
212. Lodkovité rozšíření trubice močové
213. Kruhovitý val na obvodu žaludu pyje
214. Hřbetní žíla pyje
215. Konečná část chámovodu
216. Žláзка trubice močové, tělo
217. Vnější svěrač řitní
218. Vnitřní svěrač řitní
219. Sval pokrývající konec topořivého tělesa močové trubice (bulbus)

Organa genitalia masculina

- Scrotum*
- Testis*
- Epididymis*
- Penis*
- Glandula*
- M. erector*
- Ductus deferens*
- Vesica urinaria (cystis)*
- Vesicula seminalis*
- Prostata*
- Rectum*
- Anus*
- Ureter*
- Symphysis pubica*
- Ligamentum suspensorium penis*
- Corpus cavernosum penis*
- Urethra*
- Fossa navicularis*
- Corona glandis*
- V. dorsalis penis*
- Ductus ejaculatorius*
- Glandula bulbourethralis (Cowperi), corpus*
- M. sphincter ani externus*
- M. sphincter ani internus*
- M. bulbocavernosus*

